



Handleiding voor Fast Scan met de SAB EXPLORER PVRSC ontvanger + Opname van een zender terwijl een andere zender wordt bekeken.

SAB Explorer PVRSC heeft twee tuners en is derhalve geschikt voor het opnemen van een zender terwijl een andere zender wordt bekeken. Een tuner gebruikt u voor het kijken en de andere tuner gebruikt u voor het opnemen. Om deze satelliet ontvanger optimaal te gebruiken, kunt u het beste twee verschillende lnb kabels gebruiken voor de twee aparte tuner ingangen

De meest recente software kan gedownload worden via de website www.sabsatellite.nl. Hierna dient de ontvanger gereset te worden door de stappen MENU ->FABRIEKS RESET / 9200 te volgen.

- 1- De twee kabels die van de lnb's komen, dienen zoals op de afbeelding hieronder is weergegeven, aangesloten te worden (Zie Afbeelding 1).
- 2- Om de Fast Scan uit te voeren, dient u in het Hoofd menu te kiezen voor Service Zoeken (Zie Afbeelding 2).

Afbeelding 1



Afbeelding 2

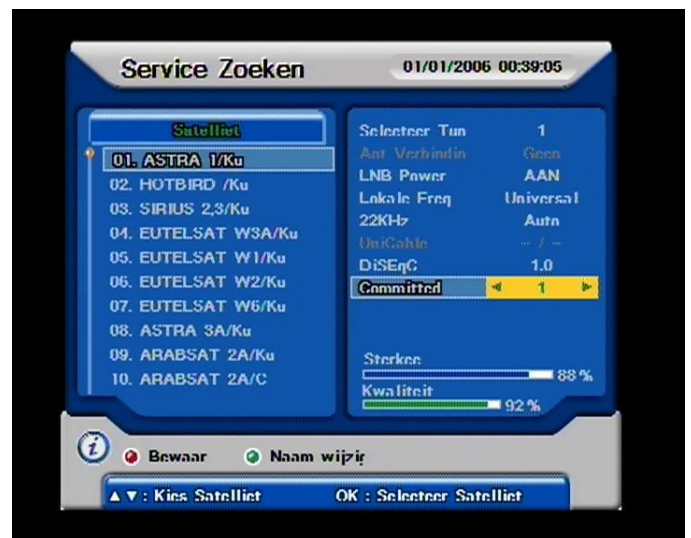


- 3- In de hierna volgende lijst kiest u voor Astra 1 (Zie Afbeelding 3).
- 4- Gebruik uw rechter toetsknop van uw afstandsbediening en kies de gebruikelijke DiseqC poort. Gebruik de rode toetsknop van uw afstandsbediening om deze gegevens op te slaan (Zie Afbeelding 4).

Afbeelding 3



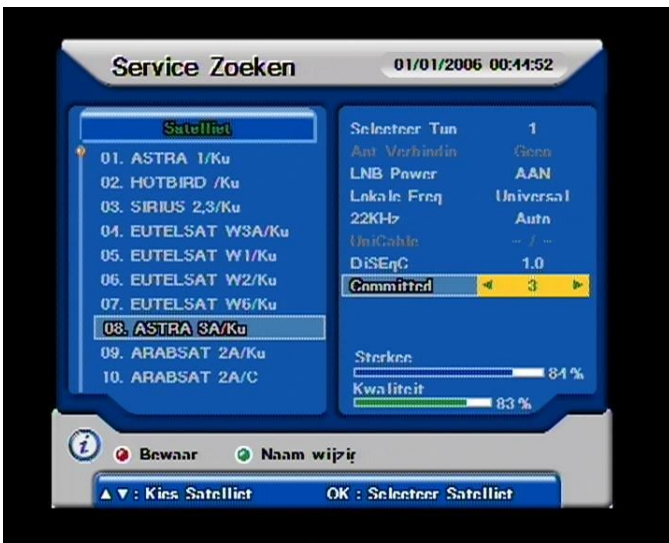
Afbeelding 4





- 5- Kies voor Astra 3A in de hierna volgende lijst. Gebruik uw rechter toetsknop op de afstandsbediening en kies de gebruikelijke DiseqC poort. Gebruik de rode toetsknop op de afstandsbediening om deze gegevens op te slaan (Zie Afbeelding 5).
- 6- Ga terug naar Astra 1 en selecteer in de lijst Astra 1 en gebruik de groene toetsknop op de afstandsbediening. Kies hier voor Canal Digital of Vlaanderen (Zie Afbeelding 6).

Afbeelding 5

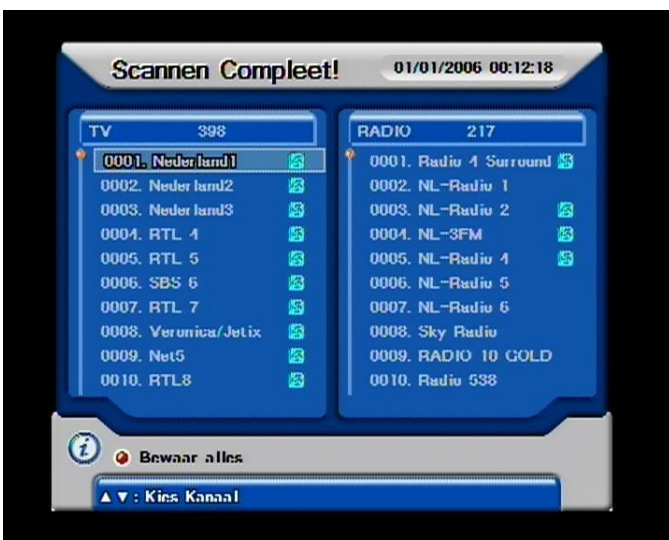


Afbeelding 6



- 7- Zodra de Fast Scan is voltooid, gebruik de rode toetsknop op de afstandsbediening om deze gegevens op te slaan (Zie Afbeelding 7).
- 8- De Fast Scan voor Tuner 1 is hiermee voltooid. Hierna dient u dezelfde stappen te volgen voor Tuner 2. Om de Fast Scan uit te voeren dient u in het Hoofd menu te kiezen voor Service Zoeken (Zie Afbeelding 8).

Afbeelding 7



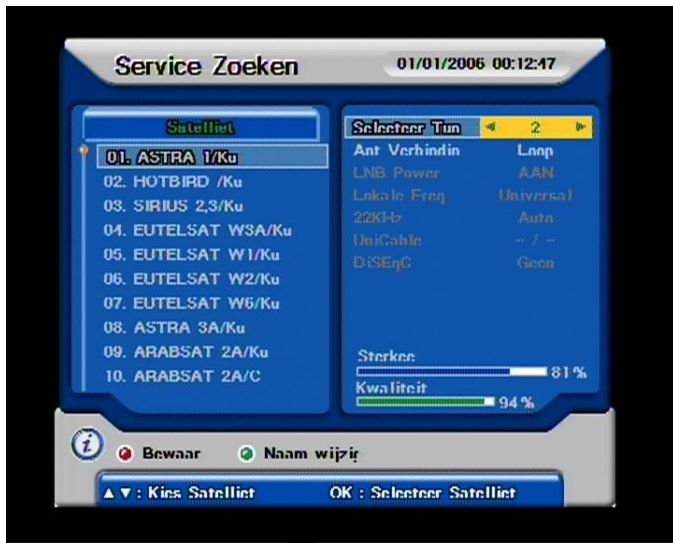
Afbeelding 8



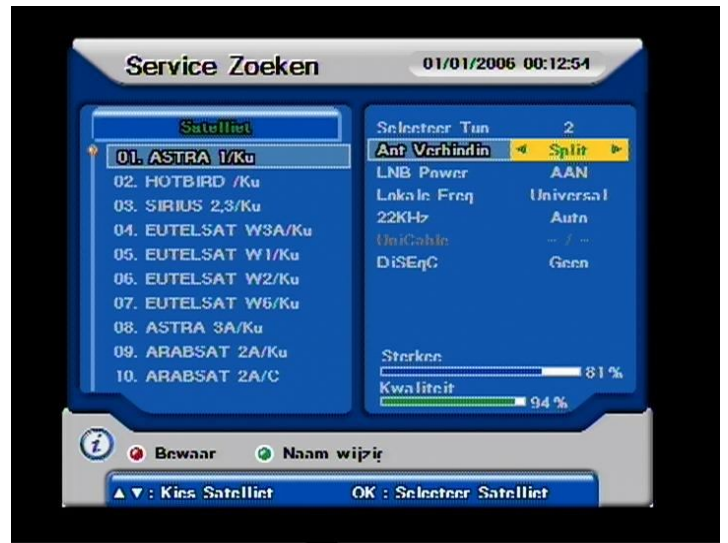


- 9- Kies in de lijst voor Astra1. Gebruik uw rechter toetsknop op de afstandsbediening en kies rechts in de lijst Tuner 2 (Zie Afbeelding 9).
- 10- Selecteer bij Ant.Verbinding Split (Zie Afbeelding 10).

Afbeelding 9

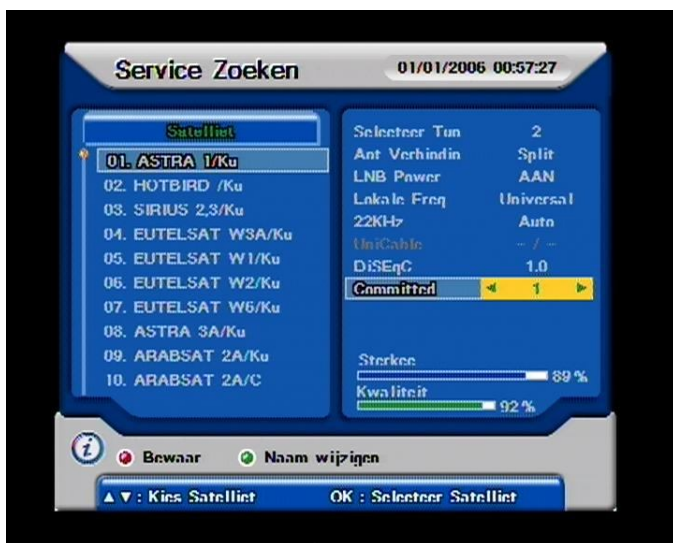


Afbeelding 10



- 11- Gebruik de rechter toetsknop op de afstandsbediening en kies de gebruikelijke DiseqC poort. Gebruik de rode toetsknop op de afstandsbediening om deze gegevens op te slaan (Zie Afbeelding 11).
- 12- Kies voor Astra 3A in de hierna volgende lijst. Gebruik uw rechertoetsknop op de afstandsbediening en kies de gebruikelijke DiseqC poort. Gebruik de rode toetsknop op de afstandsbediening om deze gegevens op te slaan (Zie Afbeelding 12).

Afbeelding 11

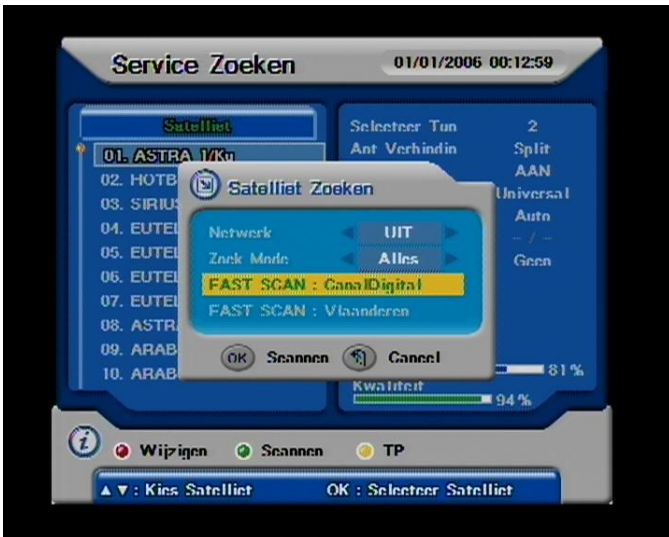


Afbeelding 12



- 13- Ga terug naar Astra 1 en selecteer in de lijst de Astra1 en gebruik de groene toetsknop op de afstandsbediening. Kies hier voor Canal Digitaal of TV Vlaanderen (Zie Afbeelding 13).
- 14- Zodra de Fast Scan is voltooid, gebruik de rode toetsknop op de afstandsbediening om deze gegevens op te slaan. Hiermee is de Fast Scan voor Tuner 2 voltooid (Zie Afbeelding 14).

Afbeelding 13

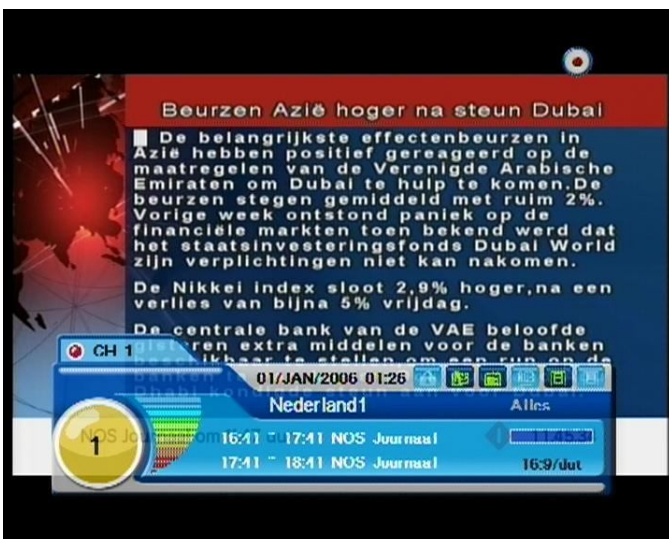


Afbeelding 14

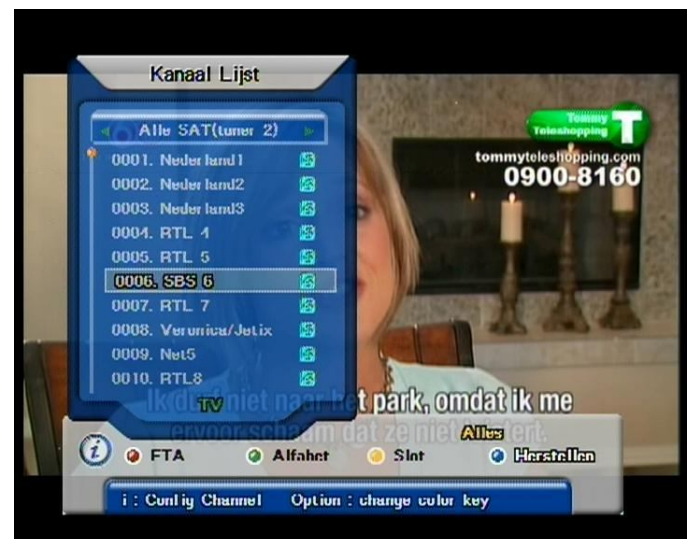


- 15- Wij nemen hier NED1 als voorbeeld. Gebruik de toetsknop REC op de afstandsbediening om op te nemen. Hierdoor blijft Tuner 1 op NED 1 (Zie Afbeelding 15).
- 16- Indien u de zender SBS 6 wilt bekijken, dient u dit uit te voeren onder Tuner 2. Om de lijst van Fast Scan voor Tuner 2 te zien, dient u de toetsknop OK op de afstandsbediening in te drukken. U krijgt de kanaal lijst op uw scherm te zien. Gebruik de rechter toetsknop op de afstandsbediening en kies voor Tuner 2. Kies vervolgens de zender SBS6. Terwijl u de zender SBS6 bekijkt onder Tuner 2, wordt NED1 opgenomen onder Tuner 1 (Zie Afbeelding 16).

Afbeelding 15



Afbeelding 16



De zenders NED1 en SBS6 zijn hier als voorbeeld benoemd. Op deze wijze kunnen ook andere zenders bekeken en opgenomen worden. Veel kijkplezier!