



Handleiding voor het downloaden van software voor de satelliet ontvanger modellen :

- **SAB EXPLORER CISC**
- **SAB EXPLORER FTASC**
- **SAB EXPLORER CI**
- **SAB EXPLORER FTA**

Nodig :

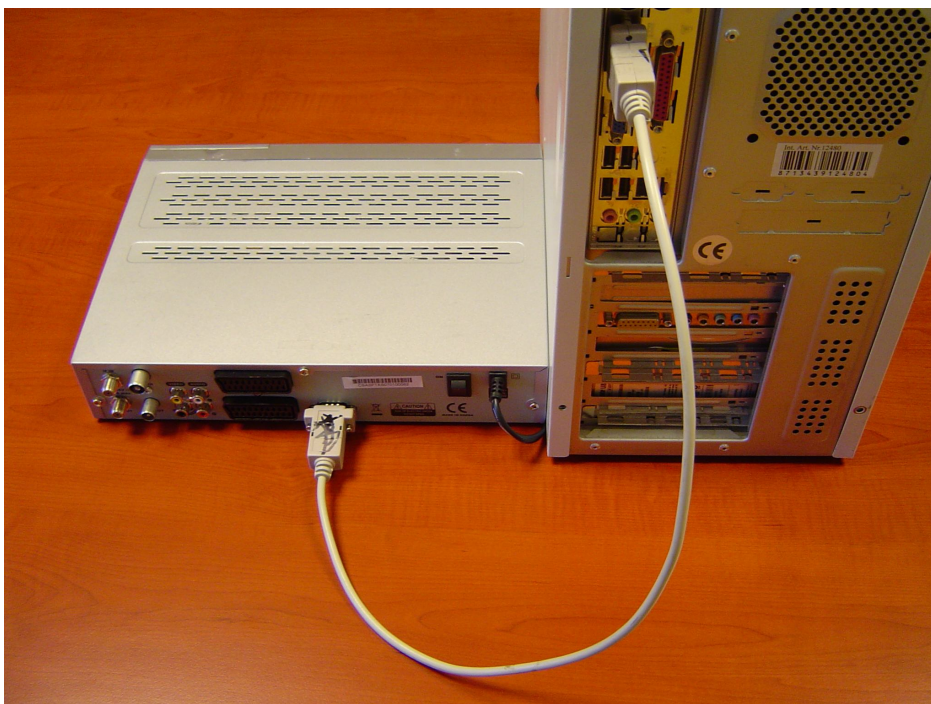
- SAB EXPLORER satelliet ontvanger (CISC, FTASC, CI, FTA)
- Computer met een Com-port ingang.
- RS-232 (Null Modem kabel)



- De juiste software versie voor uw satelliet ontvanger en de juiste Loader.

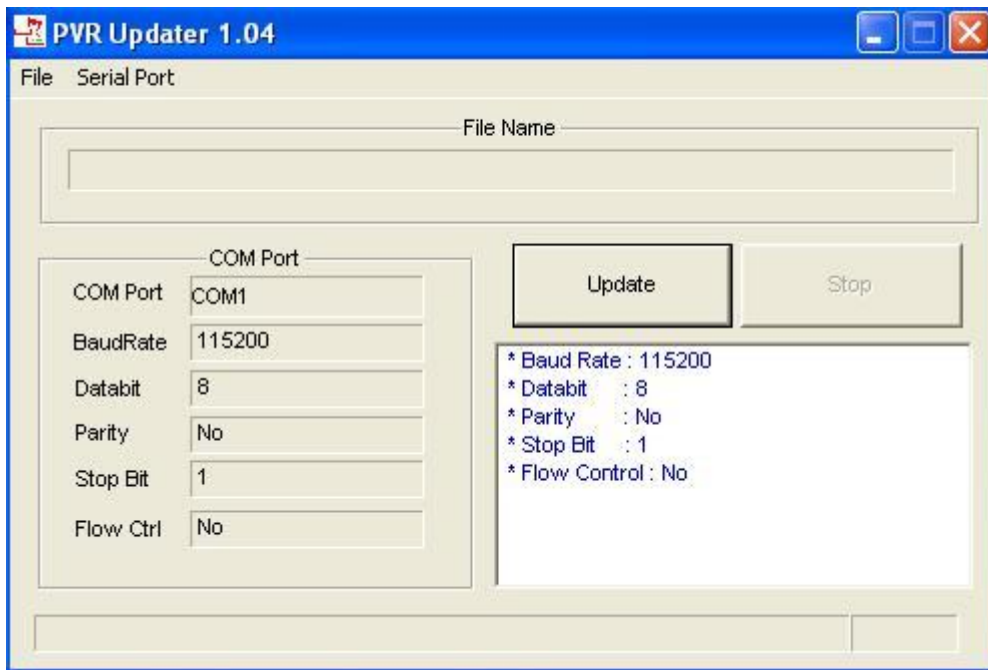
Hoe te downloaden: Download de laatste software versie en de juiste Loader (PVR Updater 1.04) voor uw satelliet ontvanger via www.sabsatellite.nl (Technische support / Download / SAB Explorer). Indien de files gearchiveerde files zijn, dient u deze eerst met de programma's Win Rar of Win Zip uit te pakken. www.winrar.nl

- 1- Verbind uw satelliet ontvanger en uw PC met een RS-232 kabel.

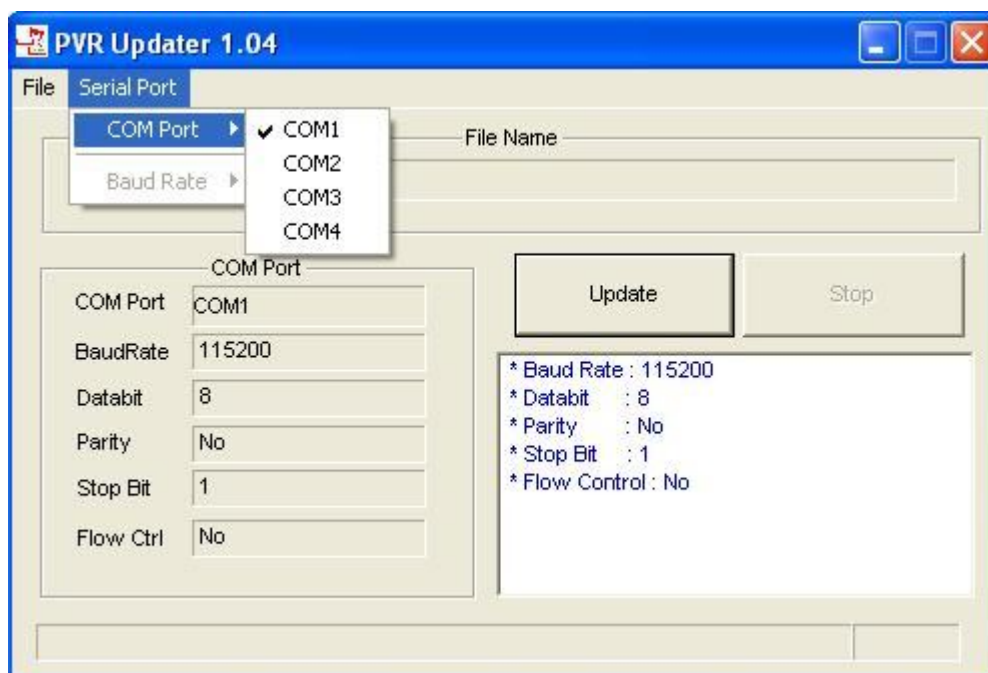




2- Open de PVR Updater programma nadat u deze op uw PC heeft gedownload.

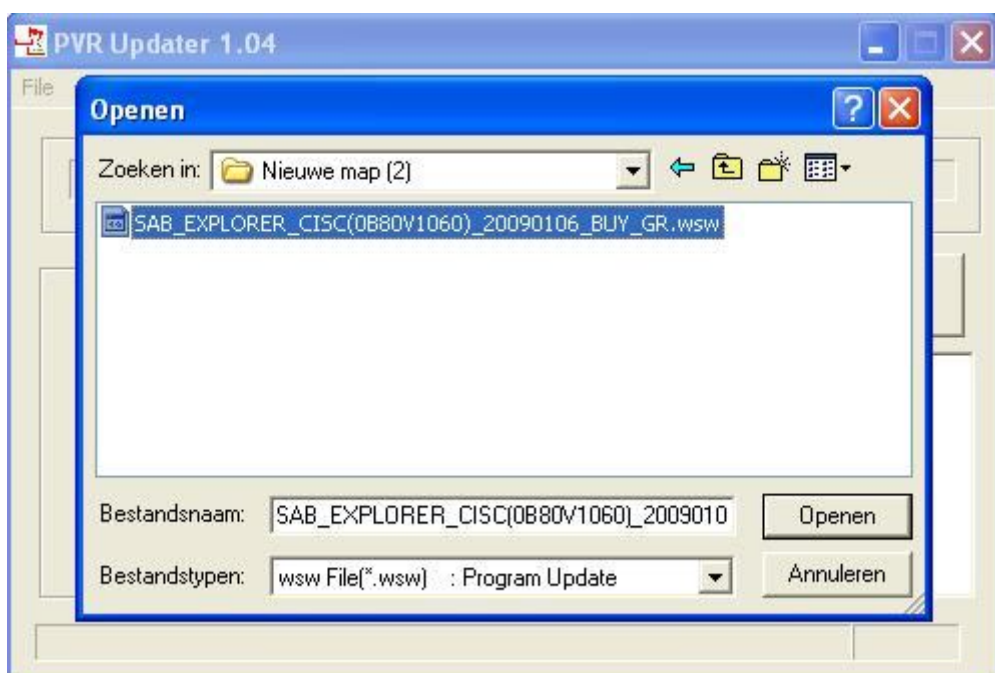


3- Kies de Com-Poort die u op uw PC gebruikt.

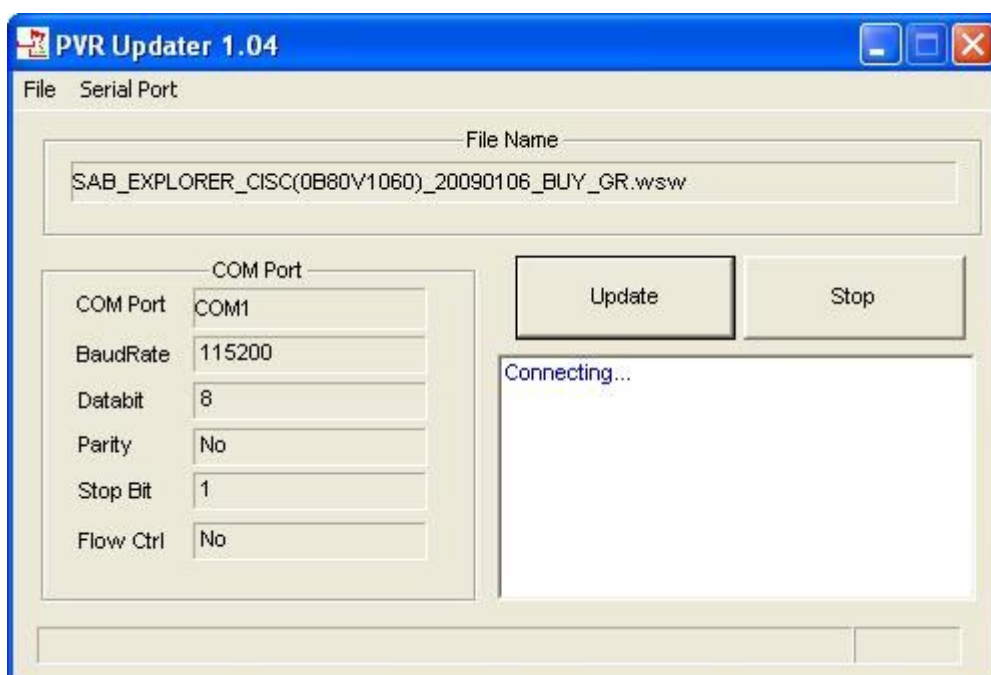




4- U gaat naar de File gedeelte en kiest de File die u wilt downloaden en drukt op “Openen” .

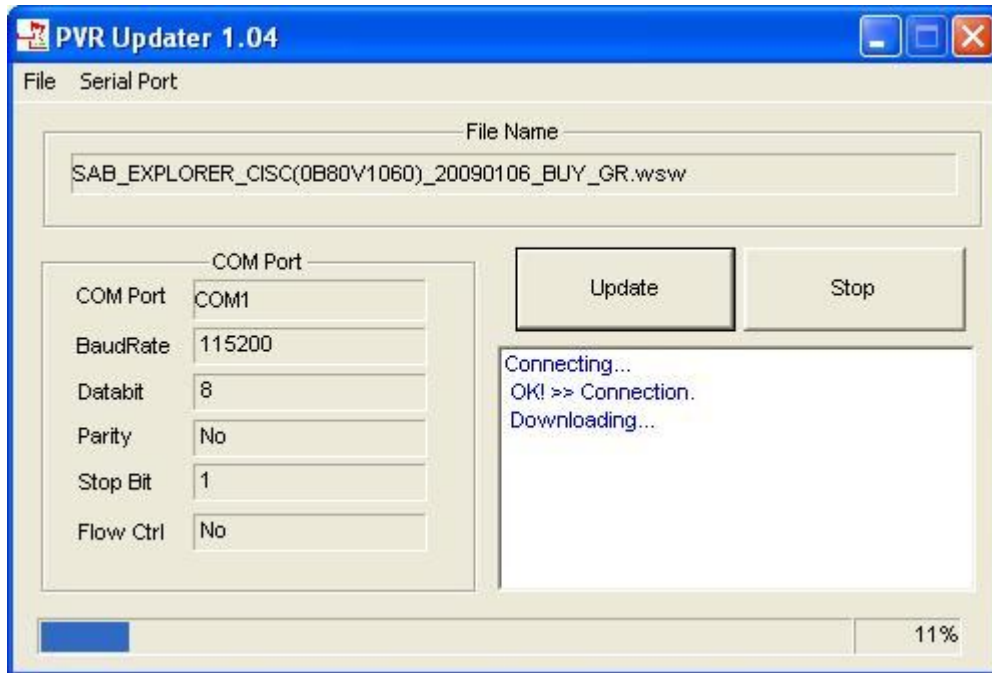


5- Nadat u de juiste software heeft gekozen, drukt u op “Update” en doet u de stekker van de satelliet ontvanger in het stopcontact.





6- Het downloaden van de software zal starten. Wacht totdat dit voltooid is.



7- Als u op uw PC de omschrijving “ *Completed to Update STB*” ziet, is het downloaden voltooid. Zet uw satelliet ontvanger uit en zet hem weer aan. U kunt uw satelliet ontvanger met de nieuwe software gebruiken.

